



ALMACENES Y ESPACIOS INDUSTRIALES S.L



ÍNDICE

- 1. Somos Aei / Pag.5
- 2. Edificación Industrial / Pag. 16
- 3. Equipamiento Logístico / Pag. 28
- 4. Contacto / Pag. 39

SOMOS AEI

Almacenes y Espacios Industriales, S.L. es una empresa de servicios de ingeniería y construcción, especializada en el desarrollo de edificios y equipamientos para usos logísticos y de almacenaje.

Empresas con importantes necesidades de almacenaje y logísticas complejas, como **Inditex S.A.**, han confiado un gran número de sus instalaciones y equipamientos a **AEI**.

Integramos, diseño, cálculo, fabricación y montaje de la estructura del edificio y también de aquellas que forman su equipamiento interior, soporte de instalaciones, muelles etc. y el equipamiento logístico, entreplantas, rack de estanterías, miniload, etc. También aportamos soluciones a los cerramientos del edificio, cubierta, fachadas tanto en panelados, como en muros cortina, fachadas ventiladas, etc. Así mismo, diseñamos e instalamos distintos tipos de sectorizaciones, térmicas, acústicas, contra el fuego, etc.

AEI s.l. cree firmemente en la innovación y para ello hace del I+D una necesidad de la empresa, y crea iniciativas como **Tecniglobalrack S.L.** dedicada a la investigación de mejoras y nuevos modelos en sistemas de almacenaje, contando para ello con laboratorio de ensayos y un personal experimentado y reconocido a nivel internacional.

AEI s.l. Agradece a sus clientes la confianza depositada, base indispensable para que el esfuerzo y el trabajo del equipo profesional que formamos, pueda desarrollarse.



WE ARE AEI

Almacenes y Espacios Industriales, S.L. is a consulting engineering and construction firm, specialized in the development of buildings and equipment for storage and logistics applications.

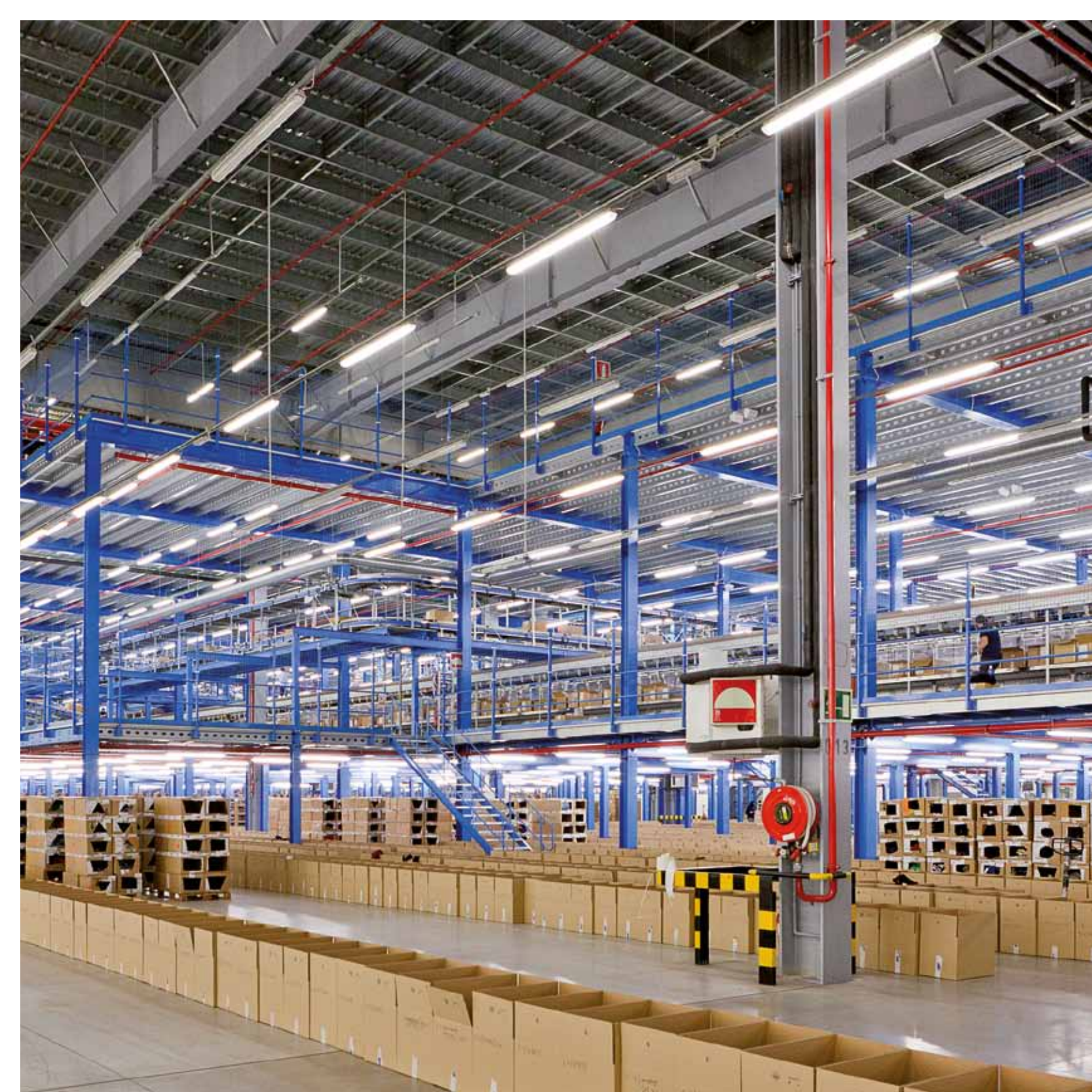
Companies with important storage needs and complex logistics, such as **Inditex S.A.**, have trusted a great number of their installations and equipment to **AEI**.

We integrate design, calculations, fabrication and assembly of the building structure and interior equipment, installation support, docks etc. and logistics equipment, mezzanines, shelf racks, mini-load, etc. We also provide roof and building closure solutions: facade panels, curtain walls, ventilated facades, etc. We design and install, as well, different types of partitions: thermal, acoustic, fire, etc.

AEI s.l. strongly believes in innovation, considering R&D a company must and creating initiatives like **Tecniglobalrack S.L.**, dedicated to the research and improvement of new storage systems models, through its own testing lab and internationally renowned, experienced staff.

At **AEI s.l.**, we appreciate client trust as an indispensable foundation for the development of the work and efforts of our professional team.





EDIFICACIÓN





MONTAJE



CALIDAD Y DISEÑO DE CÁLCULO

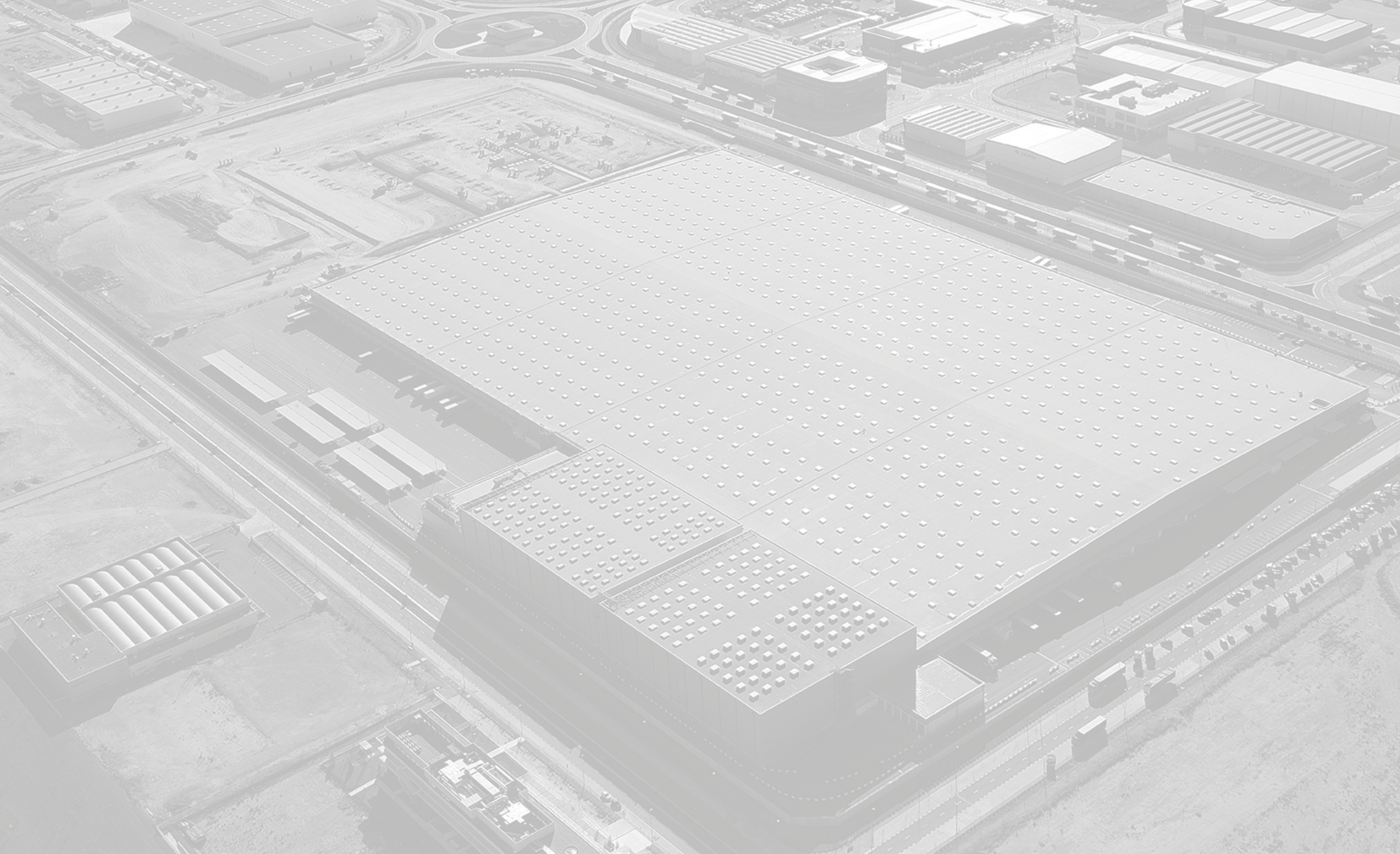


A white circular graphic containing three logos stacked vertically. The top logo is 'construsoft' in a lowercase, sans-serif font with a horizontal line above the 'o's. The middle logo is the 'TEKLA' logo, which consists of a blue icon of six dots connected by lines, followed by the word 'TEKLA' in a bold, uppercase, sans-serif font. The bottom logo is 'BuildSoft' in a lowercase, sans-serif font.



FABRICACIÓN





EDIFICACIÓN
INDUSTRIAL

INDUSTRIAL
BUILDING



» LOCALIZACIÓN: Barcelona
» EJECUCIÓN: 2012

Esta instalación está compuesta por tres edificios principales:

» **NAVE INDUSTRIAL:**
60.000 m² con 52 muelles de carga/descarga

» **EDIFICIO ALMACÉN:**
Instalación de gestión automática, que ocupa una superficie de 15.000m² y tiene 30m de altura.

» **EDIFICIO DE OFICINAS:**
Dos niveles con 4.500 m² por planta.

» **EJECUCIÓN DE AEI:**
Estructura, Cubierta y Fachadas.



» LOCATION: Barcelona
» EXECUTION: 2012

This installation is comprised of three main buildings:

» **INDUSTRIAL BUILDING:**
60,000 m² (646,000 sq ft) with 52 loading docks.

» **STORAGE WAREHOUSE:**
Fully automated 15,000 m² (161,500 sq ft), 30 m (98.5 ft) high facility.

» **OFFICE BUILDING:**
Two 4,500 m² (48,500 sq ft) floors.

» **AEI EXECUTION:**
Structure, Roofs and Facades.



» LOCALIZACIÓN: Alicante
» EJECUCIÓN: 2010/2011

El complejo logístico consta de una nave principal de 45.000 m² en planta que se multiplica en dos niveles separados por una losa de 2000kg/m² de sobrecarga. Integrado a la nave está el edificio del almacén que alberga una instalación con gestión automática, que ocupa una superficie de 20.000m² y tiene 22m de altura. Completa el centro un edificio de oficinas con tres niveles de 2.500 m² por planta.

» EJECUCIÓN DE AEI:
Estructura, Cubierta y Fachadas.



» LOCATION: Alicante
» EXECUTION: 2011/2012

The logistics complex consists of a main 45,000 m² (484,500 sq ft) floor plan warehouse, whose total area is doubled through two stories separated by a slab with a load capacity of 2,000 kg/m² (409 psf). Integrated to this building is a 20,000 m² (215,000 sq ft), 22 m (72 ft) high storage warehouse with an automated management installation. The center is completed by a three story office building with 2,500 m² (27,000 sq ft) per floor.

» AEI EXECUTION:
Structure, Roofs and Facades.



» **LOCALIZACIÓN:** Zaragoza
» **EJECUCIÓN:** Por fases: 1ª. 2002 - 2ª. 2009 - 3ª. 2013

El complejo logístico cuenta con varios edificios ejecutados en tres momentos diferentes:

La nave inicial y su posterior ampliación en el año 2009 forman el cuerpo principal del centro y entre ambas tienen una superficie cubierta de 160.000 m². Los Edificios para almacenamiento automático son tres, dos autoportantes y un tercero singular donde la estructura del edificio es independiente y que ocupa 18.000 m² y se eleva 32 m en altura.

Completa el complejo logístico varios edificios de servicios, oficinas, comedores, instalaciones etc hasta completar aprox. 4.000 m².

» **EJECUCIÓN DE AEI:**
Estructura, Cubierta y Fachadas.

» **LOCATION:** Zaragoza
» **EXECUTION:** Phased: 1st. 2002 - 2nd. 2009 - 3rd. 2013

The logistics complex consists of several buildings executed at three different times:

The initial warehouse and its 2009 addition constitute the main body of the center, with a total enclosed area of 160,000 m² (1,721,600 sq ft). There are three automated storage buildings; two are self-supporting and a third one has an independent 18,000 m² (194,000 sq ft), 32 m (105 ft) high structure.

The logistics complex is completed by various service buildings: offices, cafeterias, installations, etc., with a total area of approximately 4,000 m² (43,000 sq ft).
AEI execution: Structure, Roofs and facades.

» **AEI EXECUTION:**
Structure, Roofs and Facades.

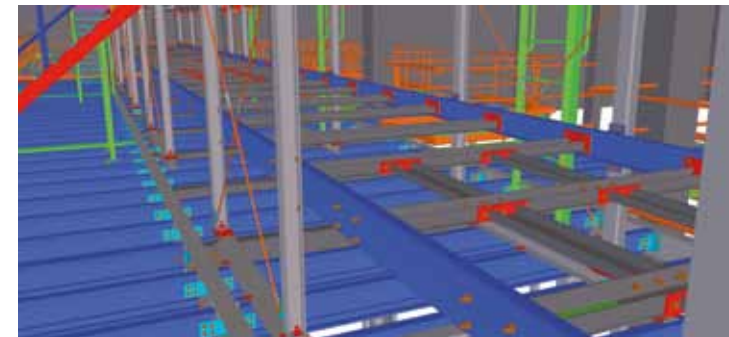




» LOCALIZACIÓN: Barcelona
» EJECUCIÓN: 2008

Centro logístico textil donde anexo al cuerpo de nave principal de 75.000 m², hay varios edificios para oficinas y servicios de instalaciones y tres edificios de almacén autoportantes que entre todos incrementan la superficie del centro en 25.000 m² adicionales

» EJECUCIÓN DE AEI:
Estructura, Cubierta y Fachadas.



» LOCATION: Barcelona
» EXECUTION: 2008

Textil logistics center with a main 75,000 m² (807,000 sq ft) warehouse and various annexed office and installation service buildings, plus three self-supporting storage buildings, for an additional 25,000 m² (270,000 sq ft).

» AEI EXECUTION:
Structure, Roofs and Facades.



» **LOCALIZACIÓN:** Madrid
» **EJECUCIÓN:** Por fases: 1ª. 2006 - 2ª.2007 - 3ª.2008

Centro logístico compuesto de tres cuerpos contiguos con distinta altura y mismo ancho que alcanzan juntos una superficie en planta 175.000 m², hay varios edificios para oficinas y servicios de instalaciones y dos edificios de almacén autoportantes que incrementan la superficie del centro en 20.000 m² adicionales

» **EJECUCIÓN DE AEI:**
Estructura, Cubierta y Fachadas.

» **LOCATION:** Madrid
» **EXECUTION:** Phased: 1st. 2006 - 2nd. 2007 - 3rd. 2008

Logistics center composed by three contiguous buildings of equal width and different heights, with a total plan area of 175,000 m² (1,883,000 sq ft). There are also various office and installation service buildings, plus two self-supporting storage buildings for a total additional area of 20,000 m² (215,000 sq ft).

» **AEI EXECUTION:**
Structure, Roofs and Facades.





EQUIPAMIENTOS LOGÍSTICOS

LOGISTICS
EQUIPMENT



EQUIPAMIENTOS LOGÍSTICOS PARA ALMACENAJE Y DISTRIBUCIÓN

Las grandes **SUPERFICIES LOGÍSTICAS** se completan en su interior con complejos y sofisticados sistemas de clasificación, almacenaje y distribución, para ello es necesario estructuras singulares que se adapten a esas necesidades como:

- » **ENTREPLANTAS** para niveles de almacenaje general y especializado en productos.
- » **ENTRAMADOS** para soporte de clasificadores, transportadores etc.
- » **CAMINOS DE INSTALACIONES VARIAS**, cableados, colectores contraincendios etc.

Además, estos centros concentran complejos sistemas de almacenamiento para los que es necesario el diseño de variados sistemas de almacenaje que permitan el automatismo de flujos de entrada y salida del producto:

- » **ESTANTERÍA DE PALETAS**
- » **MINI LOAD**



LOGISTICS EQUIPMENT FOR STORAGE AND DISTRIBUTION:

Large **LOGISTICS AREAS** are completed by complex and sophisticated classification, distribution and storage systems, demanding specific structures adapted to their needs, such as:

» **MEZZANINES** for both general and specialized product storage.

» Support **FRAMEWORKS** for classifiers, transporters, etc.

» Various installation ways, wiring, sprinkler systems, etc.

» **ADDITIONALLY**, these centers concentrate complex storage systems requiring the design of various automated in-coming and out-coming product flows:

» **PALLET SHELVES**

» **MINI-LOAD.**







{36}



{37}



AEI - PRINCIPADO DE ASTURIAS

Príncipe de Asturias, 1
33405 Salinas, Castrillón
Asturias - España

AEI - GALICIA

Rua San Fernando, 44
15180 Culleredo
La Coruña - España

Teléfono: (+34) 985 50 25 14

Fax: (+34) 985 50 25 15

aeisl@aeisl.es

www.aeisl.es